



standartpark.ru
standartpark.by
standartpark.kz



М-ИИ-КТС-01/Альбом Комфортная городская среда. RU 06-2019/ © Стандартпарк / Standartpark ®



Комфортная городская среда

Комфорт. Эстетика. Безопасность



МИССИЯ

Изменить облик наших домов, дворов, улиц и городов

- Мы производим и поставляем комплексные решения для сбора, очистки, отвода воды, инженерного оснащения зданий, искусственных сооружений и благоустройства территорий.
- Мы находимся рядом с клиентами, осуществляем конструкторские разработки и подготовку проектных решений, обеспечивая высокий уровень сервиса и технической поддержки.
- Мы повышаем комфорт, эстетику и безопасность жизненного пространства человека.

ПРОГРАММА

Программа «Формирование комфортной городской среды» направлена на то, чтобы сделать улицы городов удобными, красивыми, чистыми, а главное – безопасными для пешеходов и водителей, сохранив при этом исторический облик городов.

Это не просто ремонт улиц, а сложный комплекс взаимосвязанных работ по благоустройству улиц и переулков, проспектов и набережных. На городских улицах расширяют пешеходную зону, делают новое гранитное мощение тротуаров, модернизируют освещение, устанавливают урны и лавочки. Провода и кабели убирают под землю в специально создаваемую кабельную канализацию, делая улицы более аккуратными и чистыми.

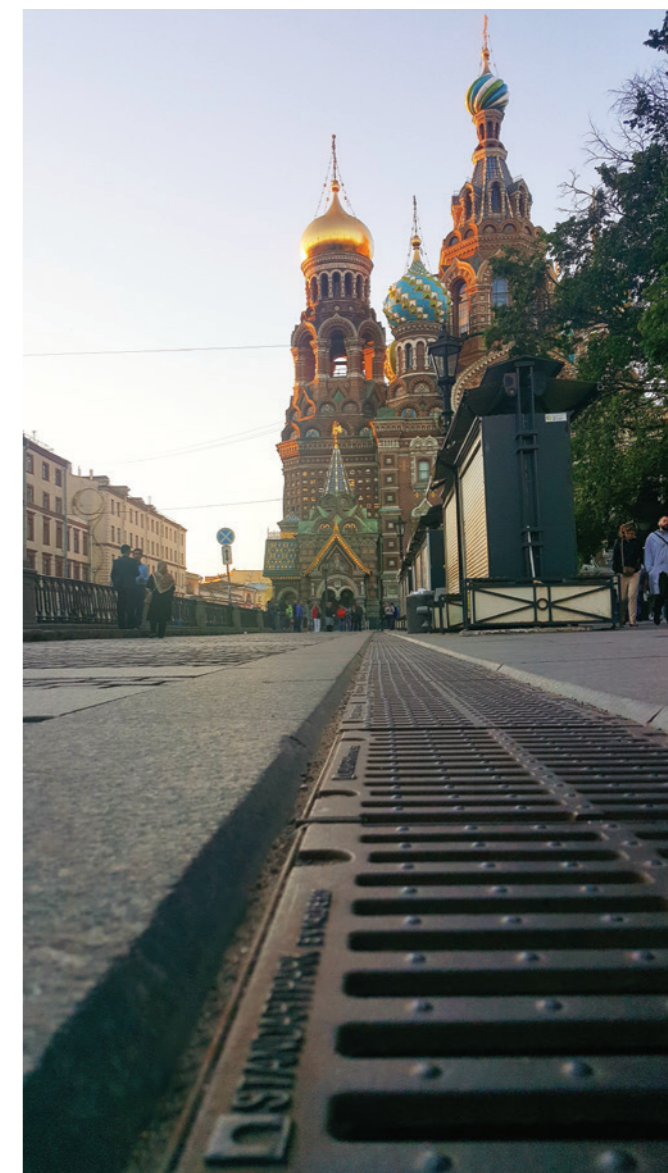
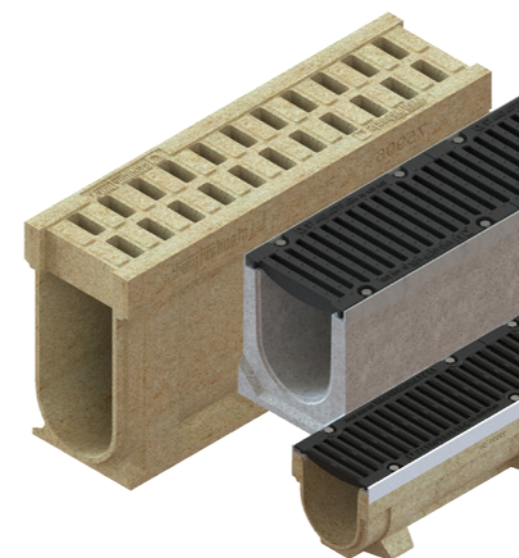


▲ ВДНХ (главный вход), г. Москва
Линейный водоотвод. Серия Max (Класс нагрузки E 600)

ПОВЕРХНОСТНЫЙ ВОДООТВОД

Одной из задач, которую решают во время благоустройства городской среды, является **отведение ливневых сточных вод** с тротуаров и проезжих частей. Грамотно обустроенная система поверхностного водоотвода способна решить эту проблему и уберечь фундаменты зданий и дорожное покрытие от разрушительного влияния осадков в течение многих лет.

За годы работы компания «Стандартпарк» осуществила сотни поставок водоотводных лотков Стандартных и Усиленных серий и Блоков монолитных водоотводных для отвода дождевого стока с городских улиц, парков, скверов.



▲ Спас на крови, г. С.-Петербург
Линейный водоотвод. Серия Max
(Класс нагрузки E600)



◀ Реконструкция проспекта Мира
и ул. Дзержинского, г. Красноярск
Линейный водоотвод. Серия Drive
(Класс нагрузки D400)

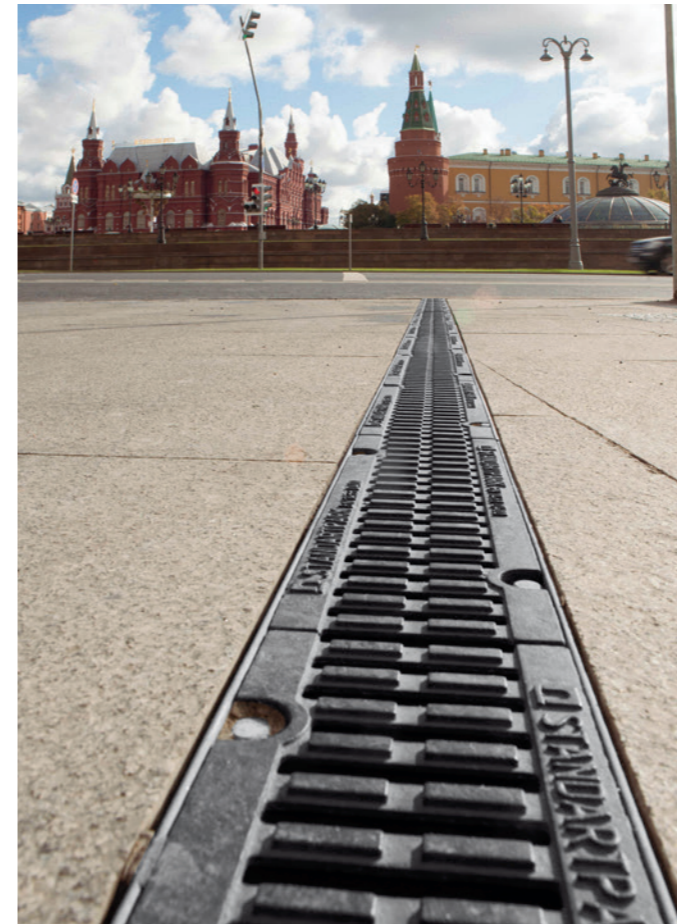


▲ Театральный проезд, г. Москва
Линейный водоотвод. Серия Max
(Класс нагрузки F900)

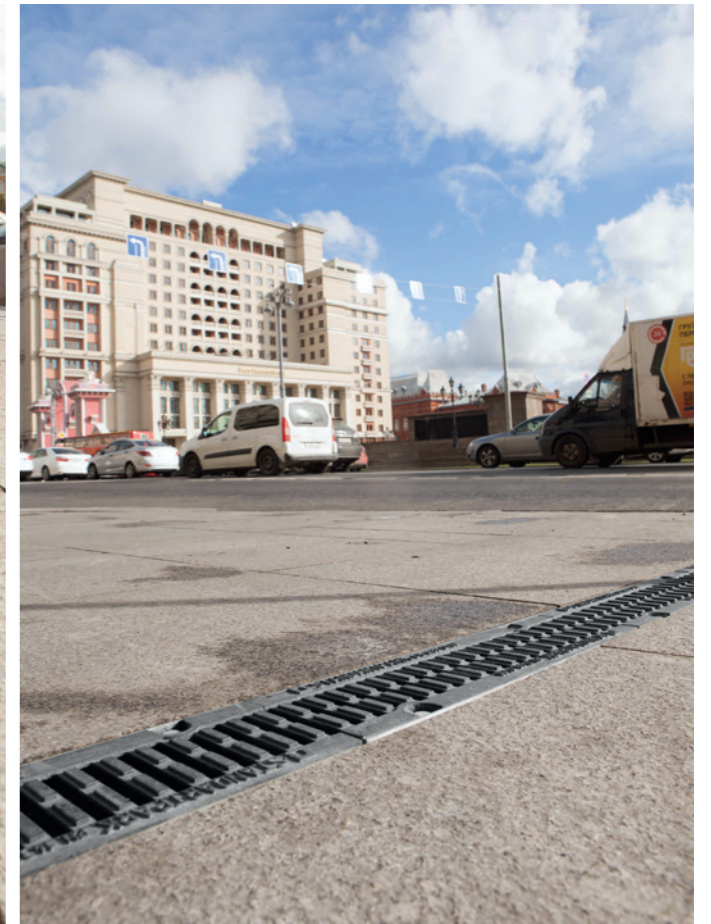


▲ Богоявленский переулок, г. Москва
Линейный водоотвод. Серия Drive
(Класс нагрузки D400)

▲ Улица Рождественка, г. Москва
Линейный водоотвод. Серия Drive
(Класс нагрузки E600)

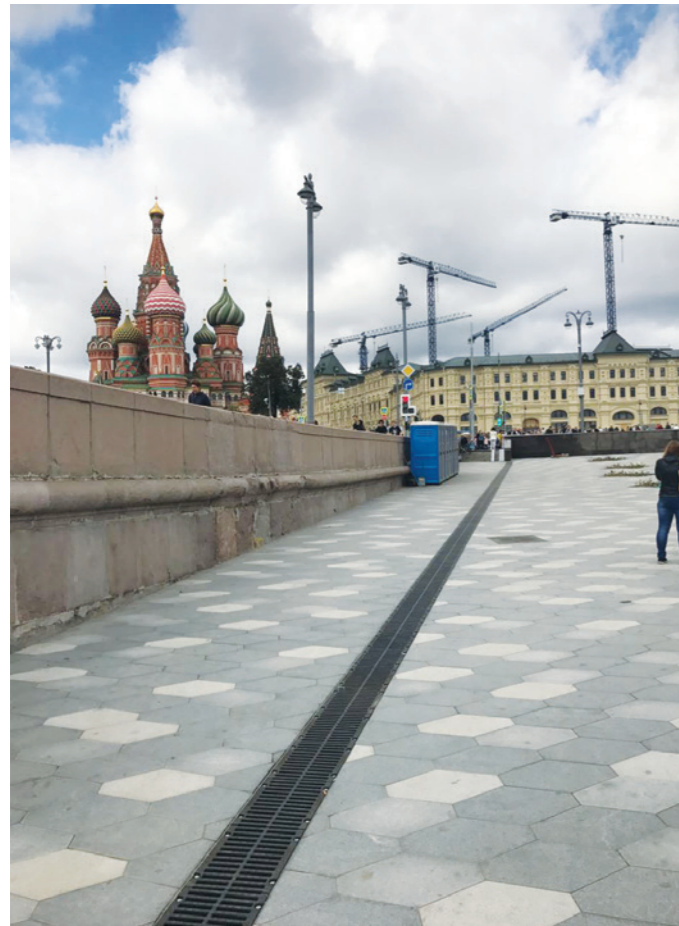


▲ Улица Охотный ряд, г. Москва
Линейный водоотвод. Серия Drive
(Класс нагрузки E600)



▲ Улица Моховая, г. Москва
Линейный водоотвод. Серия Drive
(Класс нагрузки D400)





Парк Зарядье, г. Москва
Линейный водоотвод. Серия Max
(Класс нагрузки E600)



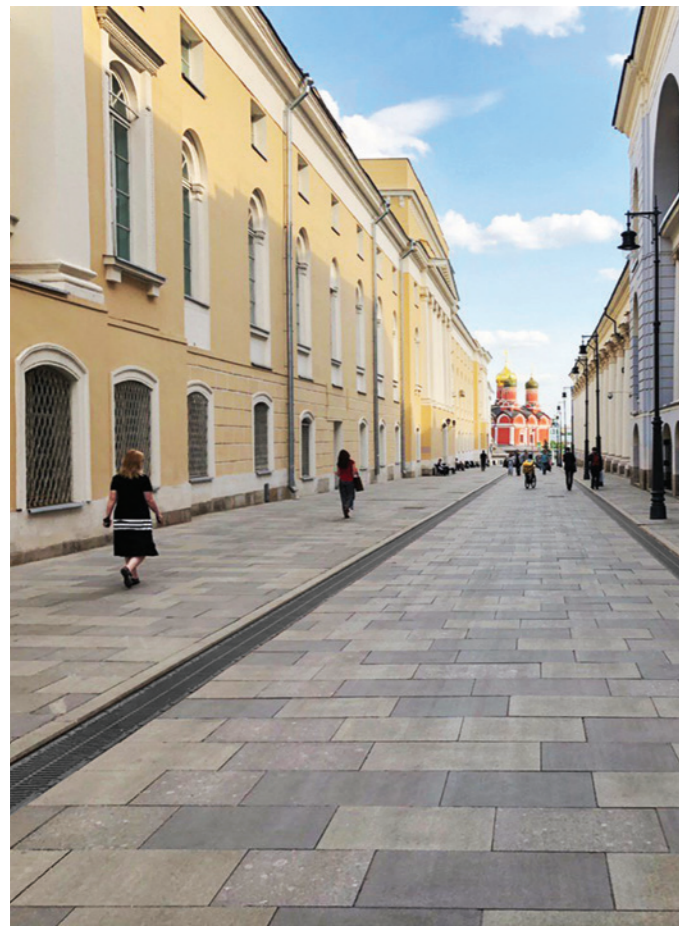
Новинский бульвар, г. Москва
Линейный водоотвод. Серия Drive
(Класс нагрузки D400)



Большая Якиманка, г. Москва
Линейный водоотвод. Серия Drive
(Класс нагрузки D400)

Смоленская площадь, г. Москва
Линейный водоотвод. Серия Drive
(Класс нагрузки D400)

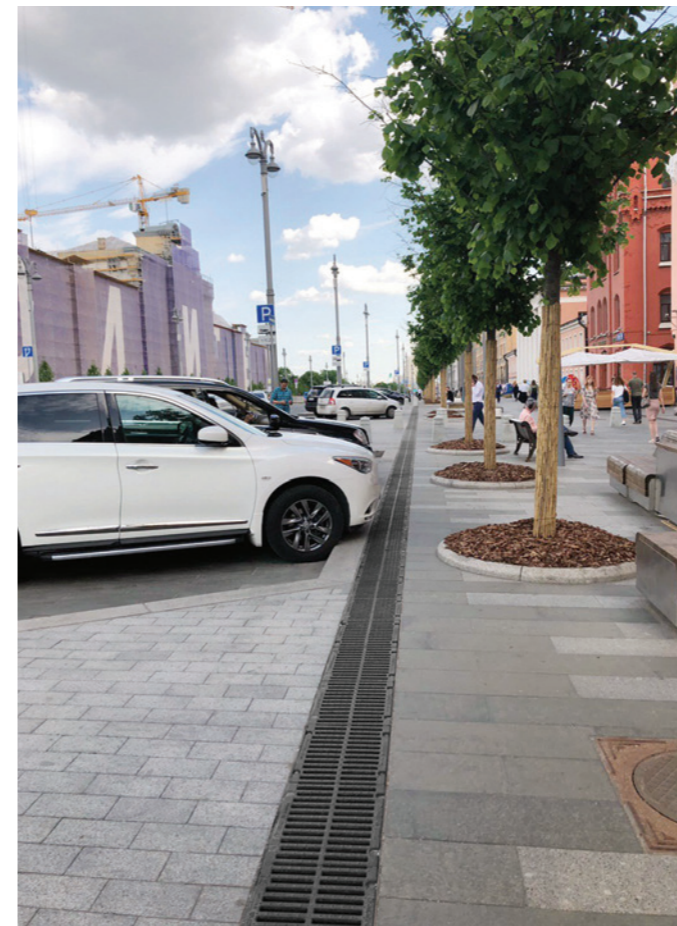




Рыбный переулок, г. Москва
Линейный водоотвод. Серия Max (Класс нагрузки E600)



Спортивный комплекс Лужники, г. Москва
Линейный водоотвод. Серия Drive
(Класс нагрузки D400)



Новая площадь, г. Москва
Линейный водоотвод. Серия Max
(Класс нагрузки E600)



Биржевая площадь, г. Москва
Щелевые лотки





▲ Парк «Ходынское поле», г. Москва
 Линейный водоотвод. Серия Drive
 (Класс нагрузки D400)



▲ Реконструкция Парка Арай, г. Нур-Султан
 Линейный водоотвод. Серия Max (Класс нагрузки E600)



▲ Ул. Масловский взвоз, г. Тюмень
 Линейный водоотвод. Серия Basic (Класс нагрузки A15)

▼ Реконструкция ул Волжская, г. Самара
 Линейный водоотвод. Серия Drive
 (Класс нагрузки D400)



▲ ул. Революционная 4, г. Минск
 Линейный водоотвод. Серия Drive (Класс нагрузки E600)

▼ Реконструкция проспекта Мира
 и ул. Дзержинского, г. Красноярск
 Линейный водоотвод. Серия Drive
 (Класс нагрузки D 400)



Реконструкция Центральной набережной г. Хабаровска
Линейный водоотвод. Серия Max
(Класс нагрузки E600)



Улица Панфилова, Алматы
Линейный водоотвод. Серия Max
(Класс нагрузки E600)



Парк культуры и отдыха им. М. Горького, г. Москва
Линейный водоотвод. Серия Drive
(Класс нагрузки D400)



ВДНХ (главный вход), г. Москва
Линейный водоотвод. Серия Drive
(Класс нагрузки E600)



Масловский взвоз, г. Тюмень
Линейный водоотвод. Серия Basic
(Класс нагрузки A15)

Реконструкция ул. Волжская, г. Самара
Линейный водоотвод. Серия Drive
(Класс нагрузки D400)

ЛЮКИ И ДОЖДЕПРИЕМНИКИ

В рамках реализации программ «Комфортная городская среда» и «Безопасные и качественные автомобильные дороги» были установлены технологичные антивандальные люки и дождеприемники из высокопрочного чугуна и пластика.

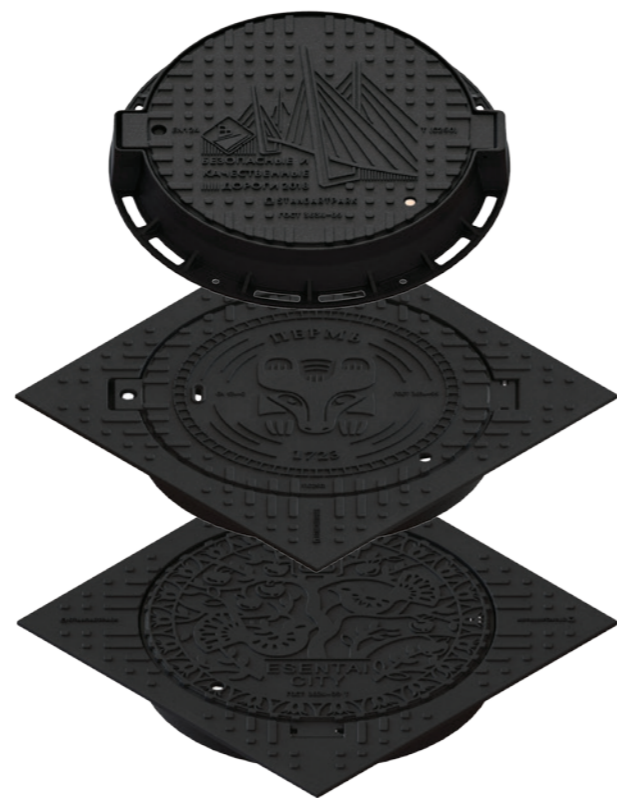


▲ Благоустройство набережной оз. Нижний Кабан, г. Казань
Люк тип Т из высокопрочного чугуна в квадратном корпусе с запорным устройством (Класс нагрузки С250)



▲ Улица Светланская, г. Владивосток
Люк тип Т из высокопрочного чугуна с запорным устройством (Класс нагрузки С250)

Кроме того, для подчёркивания уникального стиля проекта и максимальной защиты от краж были разработаны и осуществлены поставки люков с индивидуальными изображениями.



▲ Территория вокруг института физической культуры ТГУ, г. Тюмень
Люк тип Т из высокопрочного чугуна с запорным устройством (Класс нагрузки С250)



▲ Реконструкция проспекта Мира и ул. Дзержинского, г. Красноярск
Люк тип Т из высокопрочного чугуна в квадратном корпусе с запорным устройством (Класс нагрузки С250)





▲ г. Минск
Люк пластиковый лёгкий «Домик»
(Класс нагрузки А15)



▲ г. Тюмень
Люк тип Л из высокопрочного чугуна с
запорным устройством
(Класс нагрузки С250)



▲ Улица Карла Маркса, г. Воронеж
Дождеприемник магистральный тяжелый чугунный
с запорным устройством тип ДМ
(Класс нагрузки С250)



▲ Парк Культуры и Отдыха Тюфелева роща, г. Москва
Люк пластиковый лёгкий «Лого»
(Класс нагрузки А15)



▲ г. Тюмень
Люк тип Л из высокопрочного чугуна с запорным устройством
(Класс нагрузки С250)



▲ Реконструкция проспекта Мира и ул. Дзержинского,
г. Красноярск
Люк тип Т из высокопрочного чугуна в квадратном
корпусе с запорным устройством
(Класс нагрузки С250)



▲ Реконструкция Парка Арай
Люк из высокопрочного чугуна квадратный
(Класс нагрузки С250)

БЛАГОУСТРОЙСТВО

Озеленение городских территорий играет значимую роль в благоустройстве города, улучшая его внешний вид и экологическое состояние. Зеленые насаждения создают микроклимат и обеспечивают комфорт, эстетику, безопасность городской среды.

Для ограждения клумб и ландшафтных композиций в парках, скверах, пешеходных зонах используется бордюр Канта.

А для воплощения уникального проектного стиля мы разрабатываем и поставляем приствольные решётки в том числе и с нанесением изображения от заказчика.

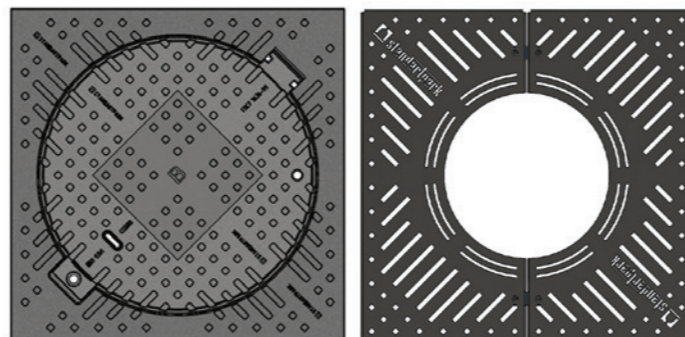


Площадь Астана, г. Алматы
Приствольная решетка



Площадь Астана, г. Алматы
Приствольная решетка

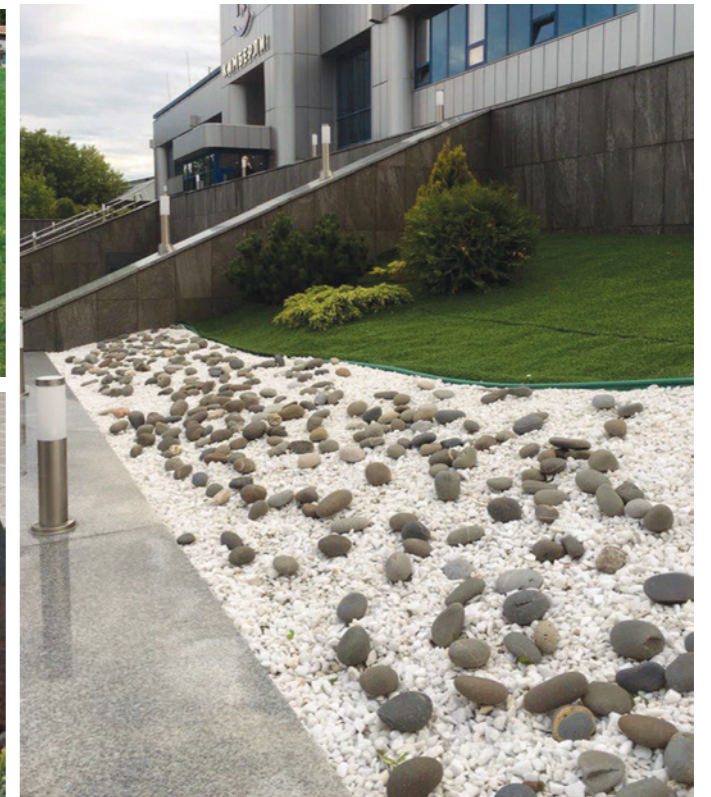
Чтобы деревья хорошо себя чувствовали в городе, и их корневая система не повреждалась, используют приствольные решетки.



Для гармоничного сочетания в городской среде, возможно изготовление приствольных решеток одного дизайна с люками.



Центральный парк культуры и отдыха, г. Тула
Бордюр Канта



Спортивный клуб «Кимберли Ленд», г. Москва
Бордюр Канта

Центр олимпийской подготовки по художественной гимнастике, г. Минск
Бордюр Канта





▲ Сквер напротив Дворца Молодежи, г. Екатеринбург
Садовый бордюр «Канта»



▲ Сквер напротив Дворца Молодежи, г. Екатеринбург
Садовый бордюр «Канта»



▲ Татарский государственный театр кукол
«Экият», г. Казань
Садовый светящийся бордюр «Канта Лайт»

Ночь

День



▲ Парк Дубки, г. Москва
Садовый бордюр Канта



▲ Парк высоких технологий офис IBA, г. Минск
Садовый бордюр Канта

УЛИЧНАЯ, ПАРКОВАЯ МЕБЕЛЬ И МАЛЫЕ АРХИТЕКТУРНЫЕ ФОРМЫ

Совместно со своими партнерами мы предлагаем широкий ассортимент городской, парковой мебели и малых архитектурных форм, выполненных из различных материалов: чугуна, стали, дерева и архитектурного бетона. При этом мы помогаем разработать дизайн-проект по благоустройству объекта в части подбора и разработки, в том числе, и уникальных продуктов, и технических решений.



Медицинский центр, Москва,
Кутузовский проспект
Вазон Триллиум



Архитектурный бетон

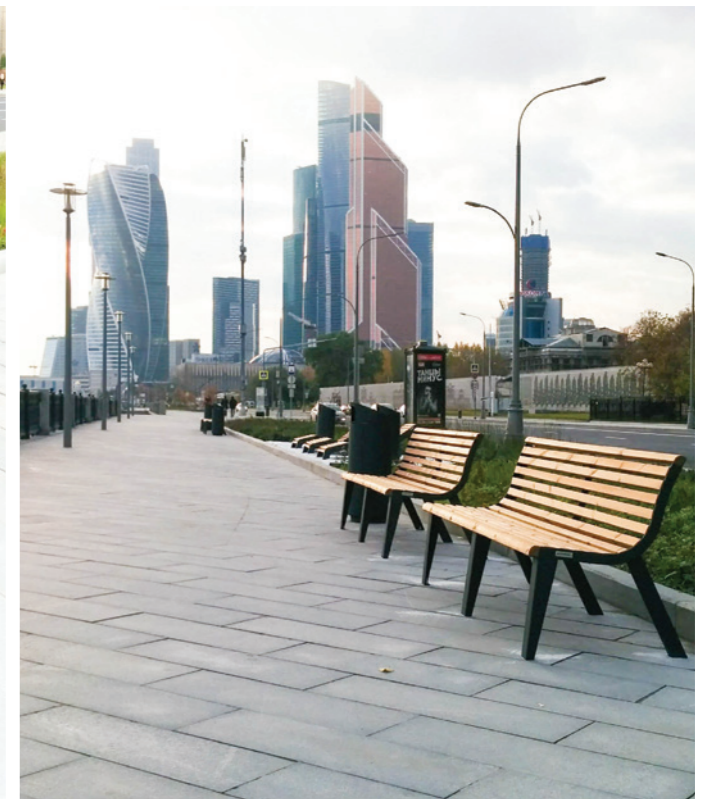
ЖК Воробьев дом, Москва,
Воробьевское шоссе
Урна Призма

Металл + дерево

Парк Сад будущего, Москва
Скамейка Flash, Урна Box

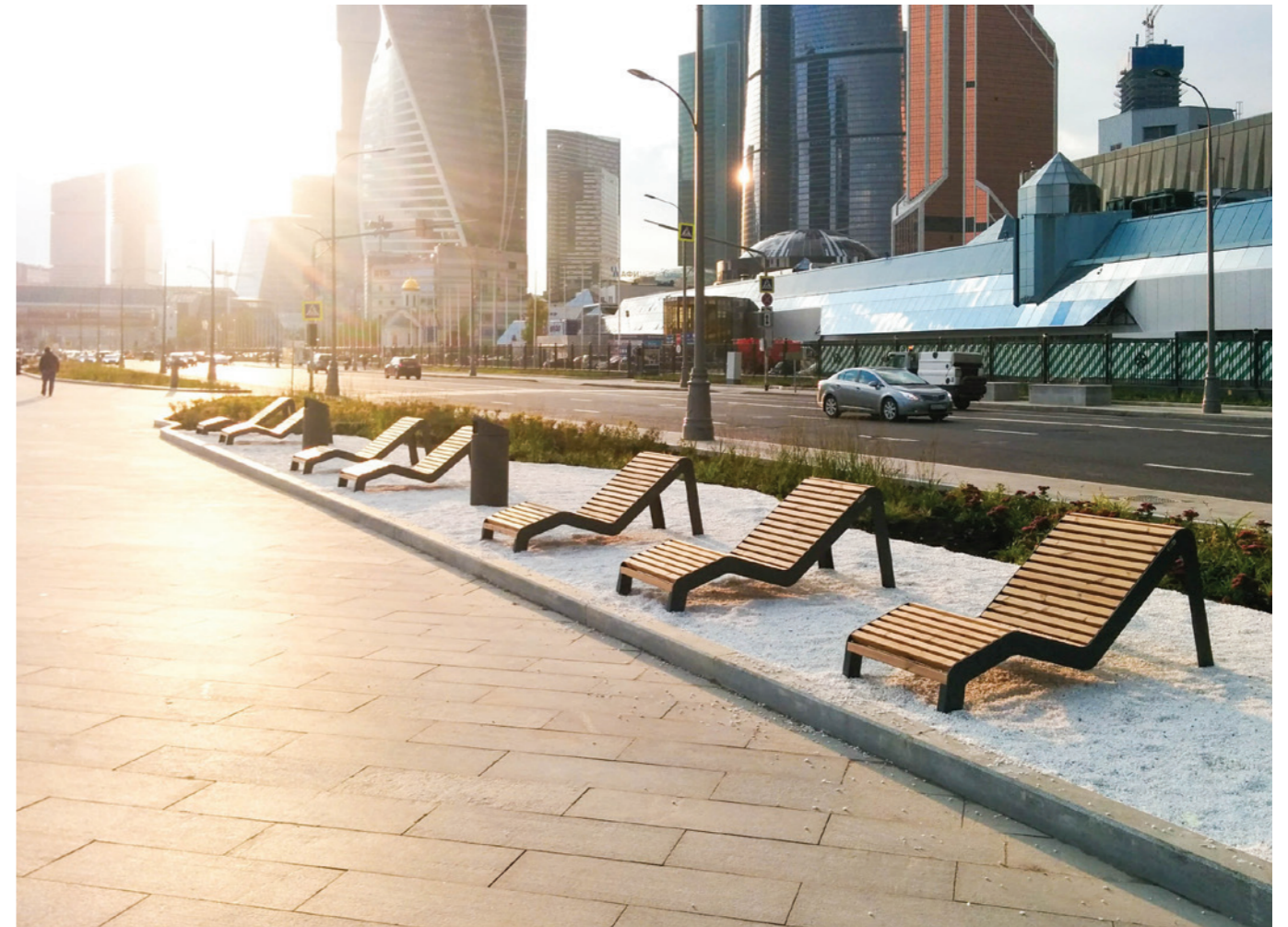


Краснопресненская набережная, Москва
Скамейка Green line
Урна Urn



Скамейка нейтральная

Краснопресненская набережная, Москва
Скамейка Renoir





▲ Братеевская пойма, Москва
Скамейка Chershil, урна Square,
парковочный столбик Stand

БЦ Фактория
Вазон Куб



▲ Набережная Тараса Шевченко, Москва
Серия Flash



▲ ЖК Воробьев дом, Москва,
Воробьевское шоссе
Ограничитель Москва

▲ Медицинский центр, Москва,
Кутузовский проспект
Вазон Триллиум





Парк Садовники
Урна Vox, велопарковка Circle

Парк Садовники
Скамейка Yota

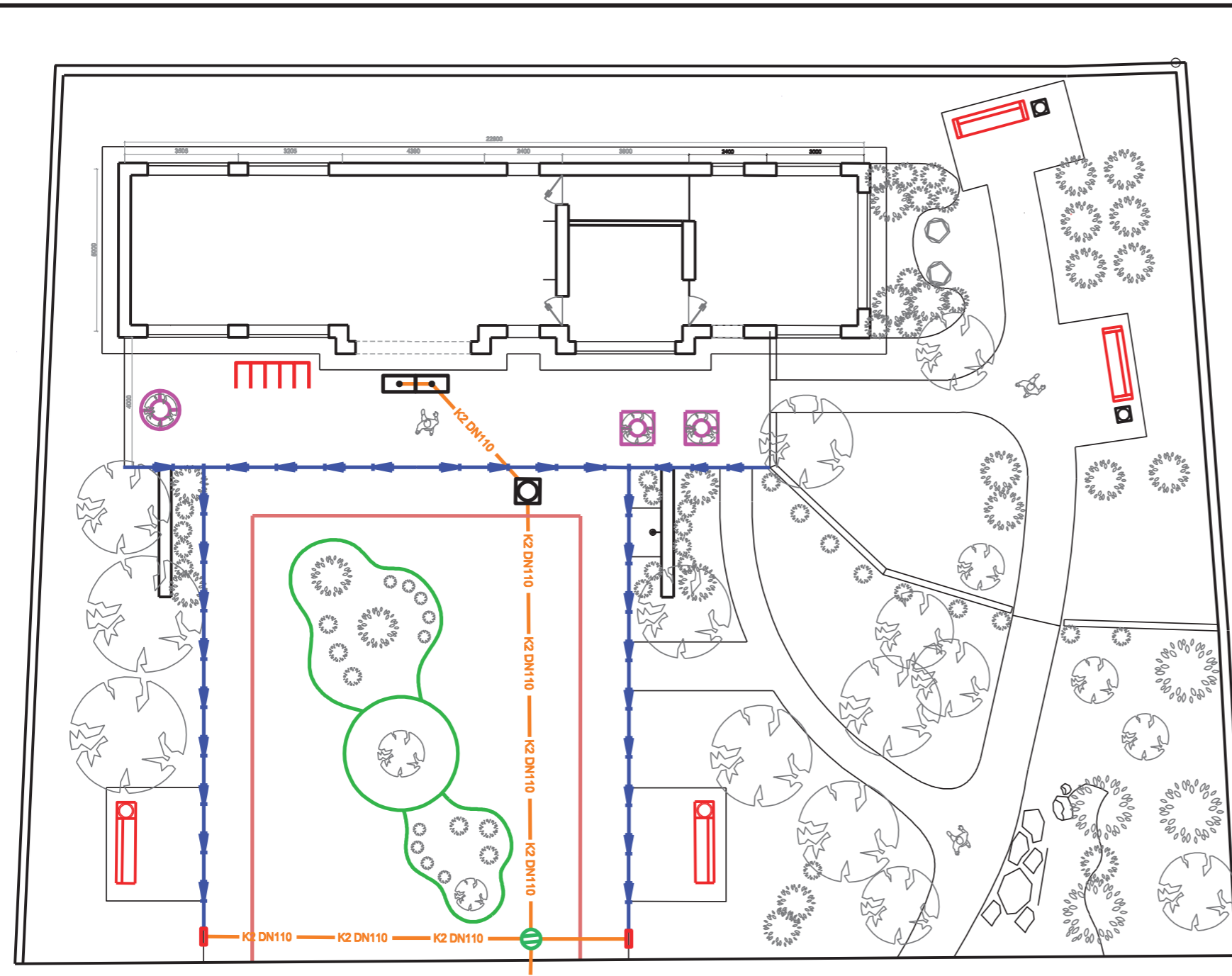


МКБ Искра, Химки, Репина 6
Вазон



МКБ Искра, Химки, Репина 6
Скамья Гарден радиус-3





Условные обозначения

- Лоток PolyMax Basic DN100 водоотводной пластиковый Standartpark, h120
- Песколовитель PolyMax Basic DN100 пластиковый Standartpark, h600
- Дождевая канализация - водоотводные трубы НПВХ Ду110
- Грязезащита (полимербетонный поддон)
- Люк пластиковый Ду600 А15 Standartpark
- Люк чугунный в квадратном корпусе С250 Standartpark
- Приствольная решетка D1200
- Приствольная решетка 1000x1000
- Велопарковка
- Скамейка с урной
- Скамейка
- Урна
- Тротуарный бордюр
- Садовый бордюр "Канта PRO"


Ведомость продукции Standartpark по техническому решению

Поз.	Обозначение	Наименование	Кол.	Масса ед., кг	Примечание
Пластиковые водоотводные лотки стандартной серии PolyMax Basic					
1	STANDARTPARK арт. 8020-М	Лоток PolyMax Basic ЛВ-10.16.12-П11 пластиковый	53	1,12	L=1000 H=120
2	STANDARTPARK арт. 808007	Песколовитель сборный PolyMax Basic ПЛС-10.16.60-П11 пластиковый с корзиной	2	3,53	L=500 H=600
3	STANDARTPARK арт. 6830	Защитка З/ЛВ-10.16.16-П11 пластиковая с водоотводом	2	0,13	H=177
Водоприемные решетки стандартной серии Basic					
4	STANDARTPARK арт. 20303	Решетка Basic РВ-10.14.50-щелевая чугунная ВЧ С250	108	2,60	L=500
5	STANDARTPARK арт. 6080	Крепеж ЛВ-10.11.08-0С оцинкованная сталь	108	0,09	H=30
Герметик для монтажа системы поверхностного водоотвода					
6	STANDARTPARK арт. 335145	Герметик Standartpark 600 мл	3	0,60	-
Трубы и колодцы					
7	STANDARTPARK	Труба НПВХ 110x3,2 SDR41 SN4 ГОСТ 32413-2013	32	-	м
8	STANDARTPARK	Тройник НПВХ 87° 110/110 SDR41 ГОСТ 32413-2013	1	-	шт.
9	STANDARTPARK	Отвод НПВХ 45° 110 SDR41 ГОСТ 32413-2013	1	-	шт.
Люки пластиковые					
10	STANDARTPARK арт. 35188-82/1	Люк Л-60.80.10-П11 пластиковый садовый легкий зеленый "Лого"	1	7,69	D=800 H=100
Люки и дождеприемники чугунные					
11	STANDARTPARK арт. 33458-44	Люк Л-60.75.10-В4 тяжелый чугунный в квадр. корп. с запорным устройством С250	1	51,20	LxВ=750x750 H=100
Системы грязезащиты					
12	STANDARTPARK арт. 7158	Поддон полимербетонный	2	-	1010x510x80
13	STANDARTPARK арт. 3510	Настил прессованный 33x11/20x2	2	-	500x1000
Благоустройство					
14	STANDARTPARK арт. 37000	Решетка пристольная РП-100.100-С4 чугунная квадратная	2	70,00	1000x1000
15	STANDARTPARK арт. 37111	Решетка пристольная РП-120-С4 чугунная круглая	1	72,00	D=1200
16	STANDARTPARK арт. 82544-3	Бордюр КАНТА PRO Б-1000.15.03-П11 пластиковый зеленый	4	4,21	L=10000
17	STANDARTPARK арт. 821033	Бордюр PRO Б-300.06.09-П11 пластиковый тротуарный	20	1,89	L=3000
Парковая мебель и малые архитектурные формы					
18	STANDARTPARK	Велопарковка	1	-	-
19	STANDARTPARK	Урна	2	-	-
20	STANDARTPARK	Скамейка	2	-	-
21	STANDARTPARK	Скамейка с урной	2	-	-


Изм.	Кол. уч.	Лист	№ док.	Подп.	Дата	Городской сквер	Стадия	Лист	Листов
Утвердил	Разработал							1	1
Пример технического решения по размещению поверхностного водоотвода, люков, систем грязезащиты, благоустройства, парковой мебели и МАФ									

«СТАНДАРТПАРК» СЕГОДНЯ


Торгово-производственная международная Компания «Стандартпарк» с 2000 года работает в сфере сбора, очистки, отвода воды, инженерного оснащения зданий, искусственных сооружений и благоустройства территории.

 **ПЕРВЫЙ ПРОИЗВОДИТЕЛЬ СИСТЕМ ПОВЕРХНОСТНОГО ВОДООТВОДА В РОССИИ**

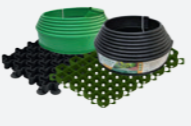
650 Международная команда сотрудников
человек

 **9** стран присутствия
Россия, Беларусь, Казахстан, Украина, Польша, Румыния, Молдова, Испания и США

более **15** товарных направлений, 10 под собственными торговыми марками

 6 Производственных предприятий	 39 Торговых представительств		
 Конструкторское бюро	 Проектная служба		

АССОРТИМЕНТ ТОРГОВО-ИНЖИНИРИНГОВОЙ СЕТИ «СТАНДАРТПАРК»

 Поверхностный водоотвод TM Standartpark, TM SteelMax	 Лотки для коммуникаций	 Системы водоотвода плоских кровель	 Внутренний водоотвод из нержавеющей стали TM Inoxpark	 Насосное оборудование	 КНС, локальные очистные сооружения, резервуары TM Rainpark
 Системы для накопления и инфильтрации EcoBloc	 Подземный дренаж	 Наружная канализация	 Материалы для благоустройства	 Люки	 Геоматериалы
 Системы грязезащиты и напольные покрытия	 Средства для организации дорожного движения и парковок	 Решетчатые настилы и лестницы TM Gratepark	 Ограждения	 Формы, материалы для производства брусчатки и тротуарной плитки TM Formpark	 Материалы, сырье и инструмент для производства композитов TM Polypark

